

Podłoże ze sklejki zainstaluj podłoże ze sklejki odpowiedniej grubości, dopasowaną w pionie do oblicówki kartonowo-gipsowej (tynku).

Podkład Anchor Sheet lub Base Ply, Field Przymocuj mechanicznie lub dokładnie przyklej (samoprzylepnie na gorąco, na zimno lub gorącym lepikiem). Właściwe przyleganie podkładu jest określone wskazanym systemem, wyborem produktu i rodzajem pości.

Powłoka zewnętrzna - pości Dokładnie przyklej (samoprzylepnie, na gorąco, na zimno lub gorącym lepikiem). Właściwe przyleganie jest określone wyborem produktu. Nałóż podkład i powłokę zewnętrzną 2 cale nad skośnym pasem; przyklej tylko do skośnego pasa.

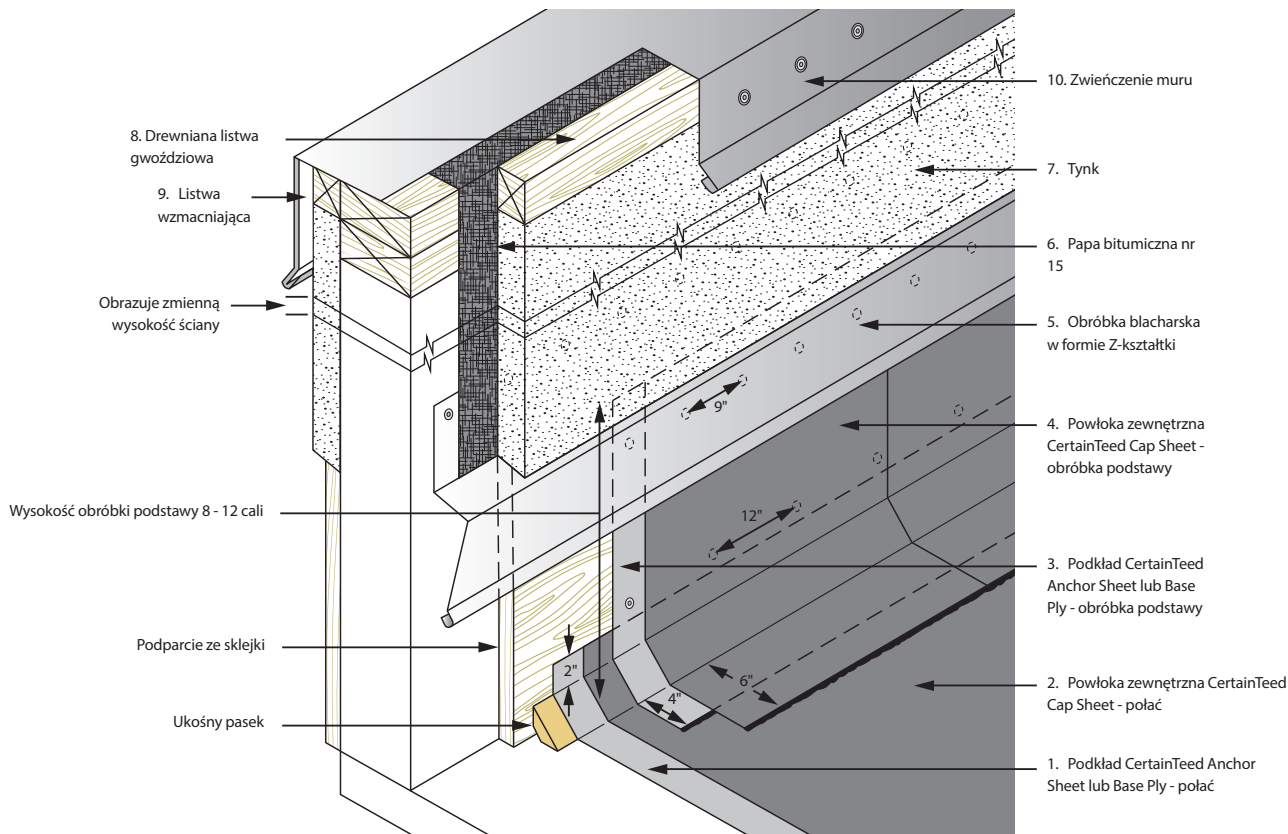
Obróbka podstawy MOCOWANIE DO ŚCIANY: Przymocuj mechanicznie podkład Anchor z odstępami środek-środek 12 cali lub przyklej podkład, dokładnie przyklej powłokę zewnętrzną (samoprzylepnie, na gorąco, na zimno lub gorącym lepikiem; Zbiorniczko przymocuj podkład i powłokę zewnętrzną przy górnej krawędzi cynowymi krążkami z odstępem środek-środek 9 cali; pozostaw przy górnej krawędzi wypust 1/4 cala lub nałóż FlintBond® Caulk.

MOCOWANIE DO POŁĄCZI Przygotuj granulowaną powierzchnię pościowej powłoki zewnętrznej (Cap Sheet) w miejscach, gdzie występuje zakładka obróbki podstawy. **W przypadku produktów samoprzylepnych lub układanych na zimno** nałóż FlintBond Trowel na całą powierzchnię zakładki z wypustem 1/4 cala lub (gdy jest zimno¹) zgrzej w strumieniu gorącego powietrza² z warstwą FlintBond Caulk; **przy zgrzewaniu na gorąco (tylko powłoki zewnętrznej³)** stopij/zeskrob granulki podgrzaną kielnią lub narzędziem do obróbki granulowanych powierzchni z pozostawieniem wypustu 1/4 cala; **w przypadku stosowania lepiku na gorąco** nałóż go na całej powierzchni zakładki z wypustem 1/4 cala.

Obróbka metalowej Z-kształtki Dopasuj górną kryzę do rowka za oblicówką z płyty kartonowej (tynku).

Papa smołowa nr 15 Luźno ułóż, odwróć zewnętrzną krawędź na 2 cale. Przymocuj grupowo listwami wzmacniającymi po obu stronach.

CertainTeed zaleca taśmowanie wszystkich rolek Base Flashing i Counterflashing, przez całą szerokość rolki w górę lub prostopadłe do powierzchni pionowej.



RYSUNEK BEZ ZACHOWANIA SKALI

¹20°F-49°F (-6.6°C-4.4°C)

² Nagrzewaj za pomocą nagrzewnicy powietrza z dwucalową końcówką granulowaną powierzchnię zakładki, jednocześnie dociskając warstwę zewnętrzną silikonowym wałkiem. Za pomocą nagrzewnicy powietrza ustawionej na 480 - 590°C (ustawienia 8-10) podgrzewaj strefę kontaktu, a jednocześnie dociskaj powłokę zewnętrzną wałkiem do granulowanej powierzchni. Rozwiń nakładkę powłoki zewnętrznej w miejscu jej ułożenia przesuwając nagrzewnicę powietrza i idąc naprzód. Nagrzewanie i tempo posuwania się naprzód powinno być takie, by nie wydzielał się dym. Wzdłuż krawędzi nałóż warstewkę FlintBond Caulk. Nakładaj dalej zakładkę, 2 cale na przejściu.

³Jeżeli można ograniczyć potencjalne zagrożenia pożarem, CertainTeed dopuszcza stosowanie otwartego płomienia pod warunkiem, że stosowane jest urządzenie o niskiej mocy (do 50 000 BTU), w sytuacji, gdy potencjalnego zagrożenia pożarem nie można ograniczyć, należy stosować metody pośredniego zgrzewania płomieniem.