

# FICHE DE SOUMISSION

# MÉTAL STRETCH

# HOOK-ON

Nom du projet \_\_\_\_\_

Section de la spécification \_\_\_\_\_

Type de plafond \_\_\_\_\_

## SUBSTRAT

Acier (tous les types de mailles sont disponibles en acier)

Aluminium (sur demande)

(Le calibre du matériau doit être déterminé par le type de motif)

## DIMENSIONS

LS6, LS8, LS10, LS12, LS16

LD10, LD16

30,48 cm (12 po) x \_\_\_\_\_

45,72 cm (18 po) x \_\_\_\_\_

60,96 cm (24 po) x \_\_\_\_\_

(Longueurs de panneaux disponibles :

60,96 cm (24 po) - 182,88 cm (72 po) max.)

LD20 Rotterdam, LD28 Moscou

LD43 Paris, LD62 Dubaï, LD85 New York

30,48 cm (12 po) x \_\_\_\_\_

45,72 cm (18 po) x \_\_\_\_\_

60,96 cm (24 po) x \_\_\_\_\_

76,2 cm (30 po) x \_\_\_\_\_

(Longueurs de panneaux disponibles :

60,96 cm (24 po) - 243,84 cm (96 po) max.)

## TYPES DE MAILLES

Micro mailles carrées  
(Pliées et plates)

LS6

LS12

LS8

LS16

LS10

Micro mailles en losagne  
(Pliées et plates)

LD10

LD16

LD20 Rotterdam

LD28 Moscou

Macro mailles en losange  
(Plates seulement)

LD43 Paris

LD62 Dubaï

LD85 New York

## OPTIONS DE PANNEAU\*

Plié

Plat

(\*LD43 Paris, LD62 Dubaï, LD85 New York disponibles uniquement en version plate, tous les autres disponibles en version plate et pliée)

## TYPES DE PANNEAUX

Simple

Continu

## COULEUR/FINITION

Blanc coton (Cotton White) 0280 / RAL 9010 Blanc pur (Pure White),

Coquille d'œuf mat/brillant (Matte/Eggshell Gloss) 5-15%

Blanc de signalisation (Signal White) 7003P / RAL 9003 Blanc de signalisation,

Coquille d'œuf mat/brillant (Matte/Eggshell Gloss) 5-15%

Blanc de trafic (Traffic White) 5016P / RAL 9016 Blanc de trafic (Traffic White),

Coquille d'œuf mat/brillant 5-15% (Matte/Eggshell Gloss)

Naturel (Natural) 7163P / RAL 9006 Aluminium blanc (Aluminium White), mat/brillant 5-15%

Gris Atlantique (Atlantic Grey) 1117 / RAL 9007 Aluminium gris (Aluminium Grey), mat/brillant 5-15%

Noir sans étoiles (Starless Black) 5000P / RAL 9005 Noir de jais (Jet Black), mat/brillant 5-15 %

Noir corbeau (Raven Black) 5030P / RAL 9005 Noir de jais (Jet Black), satinébrillant 25-40 %

Noir de sable (Sable Black) 5060P / RAL 9005 Noir de jais (Jet Black), semi-brillant 40-70%

Noir de Verre Humide (Wet Glass Black) 5095P / RAL 9005 Noir de Jais (Jet Black), Brillant 70-90%

Autre # RAL \_\_\_\_\_

**Référence de**

*Mat/brillant (5-15%) Satin-brillant (25-40%)*

**Types de fini :**

*Semi-brillant (40-70%)*

*Brillant intégral (70-90%)*

## EXPOSITION

Intérieur seulement

Des dessins d'atelier sont exigés pour tous les projets utilisant une série Métal.

### Pour nous contacter :

5015 Oakbrook Parkway, Suite 100

Norcross, GA 30093

Téléphone : 800.233.8990

[certainteed.ca/architectural](http://certainteed.ca/architectural)

ARCHITECTURAL

**CertainTeed**  
SAINT-GOBAIN

CertainTeed Architectural Products, une division de CertainTeed Canada, Inc.

# FICHE DE SOUMISSION **MÉTAL STRETCH HOOK-ON**

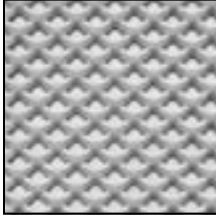
## TYPES DE MAILLES

Tous les types sont disponibles en acier. Aluminium sur demande. Toutes les mailles sont présentées à l'échelle 1:3.

Remarque : Formes des mailles : S = Carré et D = Losange

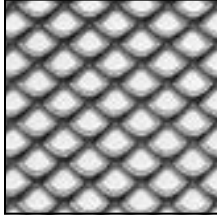
### Micro Mesh Square (plié et plat)

LS6



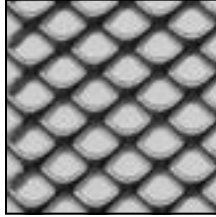
Zone ouverte : 36%

LS8



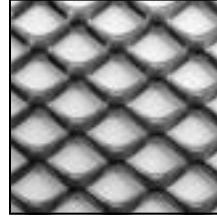
Zone ouverte : 54%

LS10



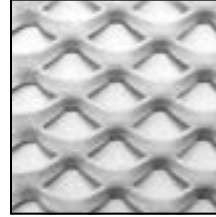
Zone ouverte : 57%

LS12



Zone ouverte : 70%

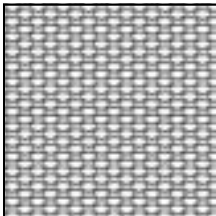
LS16



Zone ouverte : 46%

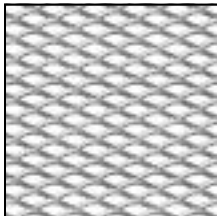
### Micro mailles en losange (pliée et plate)

LD10



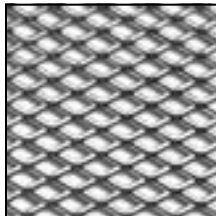
Zone ouverte : 45%

LD16



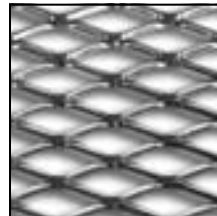
Zone ouverte : 47%

LD20 Rotterdam



Zone ouverte : 55%

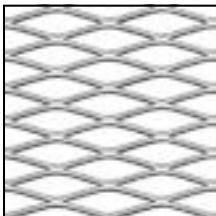
LD28 Moscou



Zone ouverte : 55%

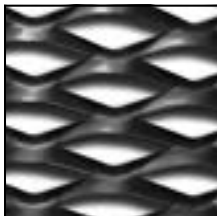
### Macro maille en losange (plate uniquement)

LD43 Paris



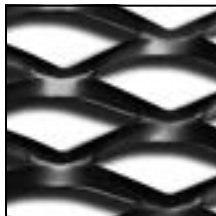
Zone ouverte : 60%

LD62 Dubaï



Zone ouverte : 36%

LD85 New York



Zone ouverte : 48%

## DONNÉES PHYSIQUES

**Substrat :** Aluminium et acier

**Garantie :** Garantie limitée de 1 an

**Cote sismique :** Zones A, B, C, D, E, F

**Cote au feu :** Résistance au feu conformément à CAN/ULC-S102

- Métal peint ou anodisé : propagation du feu  $\leq 25$ , de la fumée  $\leq 50$

**Poids :** Varie

**Charge due au vent :** S/O

**Contenu recyclé :** Jusqu'à 92% (aluminium); 25% (acier)

**Coefficient de réflectance à la lumière (RL) conformément aux normes ASTM E1264 et ASTM E1477 :**

- Varie selon la finition